

PROPUESTA PARA MESA SECTORIAL DE EDUCACIÓN. PRIMARIA. HUESCA FEBRERO 2015												
REF	LOCALIDAD	DENOMINACIÓN CENTRO	MODIFICACIÓN UNIDADES				VARIACIÓN PLANTILLA					
			AUMENTOS		DISMINUCIÓN		AUMENTOS		DISMINUCIÓN			
			NÚM.	NIVEL	NÚM.	NIVEL	NÚM.	ESPEC	NÚM.	ESPEC		
	ONTIÑENA	C.E.I.P. SAN GREGORIO										
	PAÚLES DE SARSA	C.E.I.P. DE PAÚLES DE SARSA										
C11	SABIÑÁNIGO	C.E.I.P. MONTECORONA						3	PR2	-2	FI	
										-1	PRI	
BF	SABIÑÁNIGO	C.E.I.P. PUENTE SARDÁS						1	PR1	-1	PRI	
	SARIÑENA	C.E.I.P. LA LAGUNA										
	SENA	C.E.I.P. ALBERTO GALINDO										
	SENEGÚE	C.E.I.P. MIGUEL SERVET										
	TAMARITE DE LITERA	C.E.I.P. SAN MIGUEL										
	TIERRANTONA	C.E.I.P. LA FUEVA										
	VILLANÚA	C.E.I.P. COLLARADA										
	SIGENA	C.E.I.P. MIGUEL SERVET										
	ZAIDÍN	C.E.I.P. SAN JUAN BAUTISTA										
C11	ADAHUESCA	C.R.A. VERO-ALCANADRE										
	ALBELDA	C.R.A. LA LLITERA										
	ALTORRICÓN	C.R.A. DE ALTORRICÓN				-1	INF			-1	EI	
	BELVER DE CINCA	C.R.A. ALBEOS										
5BI	BENABARRE	C.R.A. RIBAGORZA ORIENTAL						2	PR2 it	-2	FI it	
	BENASQUE	C.R.A. ALTA RIBAGORZA										
	BIESCAS	C.R.A. ALTO GÁLLEGO										
	BINACED	C.R.A. EL TRÉBOL										
	BROTO	C.R.A. ALTO ARA	1	PRI				1	PRI			
	CAPELLA	C.R.A. BAJA RIBAGORZA						1	FI it	-1	EF it	
										-1	EI	
	CHIMILLAS	C.R.A. MONTEARAGÓN										
C11	CONCHEL	C.R.A. ARCÓ IRIS				-1	INF			-1	FI it	
	FONZ	C.R.A. ESTADILLA-FONZ										
	LALUEZA	C.R.A. MONEGROS-HOYA				-1	PRI					
	LANAJA	C.R.A. MONEGROS-NORTE				-1	INF					
						-1	PRI					
	PEÑALBA	C.R.A. MONTESNEGROS						1	EI	-1	EI it	
	ALCOFEA	C.R.A. A REDOLADA				-1	PRI					
	PLAN	C.R.A. CINCA-CINQUETA										
	PUENTE LA RE	C.R.A. RÍO ARAGÓN						1	EI	-1	PRI	
	ROBRES	C.R.A. LA SABINA										
BI	TARDIENTA	C.R.A. VIOLADA-MONEGROS									-1	EI
	TORRENTE DE CINCA	C.R.A. RIBERA DEL CINCA										
	<b>TOTALES</b>		2	0	-10	0		38	0	-41	0	
	<b>DIFERENCIAS</b>				-8					-3		

PROPUESTA PARA MESA SECTORIAL DE EDUCACIÓN. PRIMARIA. HUESCA FEBRERO 2015

HUESCA			MODIFICACIÓN UNIDADES				VARIACIÓN PLANTILLA			
REF	LOCALIDAD	DENOMINACIÓN CENTRO	AUMENTOS		DISMINUCIÓN		AUMENTOS		DISMINUCIÓN	
			NÚM.	NIVEL	NÚM.	NIVEL	NÚM.	ESPEC	NÚM.	ESPEC
	AINETO	C.E.I.P. VALLE DEL GUARGA								
BF	AÍNSA	C.E.I.P. ASUNCIÓN PAÑART MONTANER	1	PRI			1	PR1	-1	PRI
	ALCOLEA DE CINCA	C.E.I.P. JOSÉ MANUEL BLECUA								
	ALMUDÉVAR	C.E.I.P. SANTOS SAMPER SARASA								
	AYERBE	C.E.I.P. RAMÓN Y CAJAL								
	BALLOBAR	C.E.I.P. FRANCISCO GALIAY								
C11	BARBASTRO	C.E.I.P. ALTO ARAGÓN					4	PR2	-2	PRI
							1	FF	-3	FI
							1	MU2	-1	MU
C11	BARBASTRO	C.E.I.P. LA MERCED								
BF	BARBASTRO	C.E.I.P. PEDRO I					2	PR1	-4	PRI
							1	EF1		
							1	MU1		
	BINÉFAR	C.E.I.P. VÍCTOR MENDOZA MENDOZA								
C11	BOLEA	C.E.I.P. VIRGEN DE LA SOLEDAD								
	CALDEARENAS	C.E.I.P. VIRGEN DE LOS RÍOS								
	CAMPO	C.E.I.P. CERBÍN								
BF	ESTACIÓN	C.E.I.P. LOS ARAÑONES								
	CHALAMERA	C.E.I.P. RAMÓN J. SENDER								
Ad-fut IN	FRAGA	C.E.I.P. MIGUEL SERVET					1	EI2	-1	EI
							1	PR2	-1	PRI
							1	EF2	1	EF
BI	FRAGA	C.E.I.P. SAN JOSÉ DE CALASANZ					4	PR2	-2	F(BRI)
									-2	PRI
							2	EI2	-2	EI
	GRAÑÉN	C.E.I.P. SANTIAGO APÓSTOL								
BI	GRAUS	C.E.I.P. JOAQUÍN COSTA								
	HUESCA	C.E.I.P. ALCORAZ								
	HUESCA	C.E.I.P. EL PARQUE								
	HUESCA	C.E.I.P. JUAN XXIII			-2	INF			-2	EI
	HUESCA	C.E.I.P. PEDRO J. RUBIO			-2	INF			-1	EI
BF	HUESCA	C.E.I.P. PÍO XII								
BF	HUESCA	C.E.I.P. PIRINEOS-PYRÉNÉES								
BI	HUESCA	C.E.I.P. SAN VICENTE								
	HUESCA	C.E.I.P. SANCHO RAMÍREZ								
BF	JACA	C.E.I.P. MONTE OROEL					1	PR1	-1	PRI
BI	JACA	C.E.I.P. SAN JUAN DE LA PEÑA					1	EI2	-1	EI
	LITERA	C.E.I.P. LITERA					1	FI		
	LUPIÑÉN	C.E.I.P. SAN GINÉS								
	MONZÓN	C.E.E. LA ALEGRÍA					1	AL	-1	AL II
C11	MONZÓN	C.E.I.P. ARAGÓN					1	MU2	-1	MU
									-1	PRI
BI	MONZÓN	C.E.I.P. JOAQUÍN COSTA					2	PR2	-2	PRI
C21	MONZÓN	C.E.I.P. MONZÓN III					1	AL		



PROPUESTA PARA MESA SECTORIAL DE EDUCACIÓN. PRIMARIA. TERUEL FEBRERO 2015

		MODIFICACIÓN UNIDADES				VARIACIÓN PLANTILLA				
		AUMENTOS		DISMINUCIÓN		AUMENTOS		DISMINUCIÓN		
REF	LOCALIDAD	DENOMINACIÓN CENTRO	NÚM.	NIVEL	NÚM.	NIVEL	NÚM.	ESPEC	NÚM.	ESPEC
	<b>TERUEL</b>									
	CRETAS	C.R.A. ALGARS								
	FRESNEDA (LA)	C.R.A. DE LA FRESNEDA	1	INF			1	EI		
	MANZANERA	C.R.A. JAVALAMBRE								
	MARTÍN DEL RÍO	C.R.A. DE MARTÍN DEL RÍO								
	(LA)	C.R.A. SOMONTANO-BAJO ARAGÓN			-1	PRI			-1	EF
	MOSQUERUELA	C.R.A. MAESTRAZGO-GÚDAR								
	MUNIESA	C.R.A. DE MUNIESA								
	PEÑARROYA	C.R.A. TASTAVINS								
	ALFAMBRA	C.R.A. TERUEL UNO								
	POYO DEL CID (EL)	C.R.A. EL POYO DEL CID			-1	PRI			-1	MU it
	(LA)	C.R.A. BAJO MARTÍN								
	PUIGMORENO	C.R.A. REGALLO								
	RUBIELOS DE MORA	C.R.A. PÓRTICO DE ARAGÓN								
	SAN BLAS	C.R.A. TURIA								
	SANTA EULALIA	C.R.A. CUNA DEL JILOCA								
	TRAMACASTILLA	C.R.A. SIERRA DE ALBARRACÍN					1	FI	-1	PRI
	<b>TOTALES</b>		<b>2</b>	<b>0</b>	<b>-3</b>	<b>0</b>	<b>19</b>	<b>0</b>	<b>-23</b>	<b>0</b>
		<b>DIFERENCIAS</b>		<b>-1</b>				<b>-4</b>		

PROPUESTA PARA MESA SECTORIAL DE EDUCACION, PRIMARIA, ZARAGOZA FEBRERO 2015

PROPUESTA PARA MESA SECTORIAL DE EDUCACION, PRIMARIA, ZARAGOZA FEBRERO 2015											
			MODIFICACIÓN UNIDADES				VARIACIÓN PLANTILLA				
ZARAGOZA			AUMENTOS		DISMINUCIÓN		AUMENTOS		DISMINUCIÓN		
REF	LOCALIDAD	DENOMINACIÓN CENTRO	NÚM.	NIVEL	NÚM.	NIVEL	NÚM.	ESPEC	NÚM.	ESPEC	
	AINZÓN	C.E.I.P. EL POMILLO								-1	PRI
	ALAGÓN	C.E.I.P. ARAGÓN					1	FI		-1	PRI
C11	ALFAJARÍN	C.E.I.P. BRIANDA DE LUNA	1	PRI			4	PR2		-3	PRI
										-1	FI
	ALFAMÉN	C.E.I.P. MATEO VALERO									
	ALHAMA DE ARAGÓN	C.E.I.P. PABLO LUNA									
	ALMONACID DE LA SIERRA	C.E.I.P. ARZOBISPO DOMENECH									
	ALMUNIA DE Dª GODINA (LA)	C.E.I.P. NERTÓBRIGA									
	ALMUNIA DE Dª GODINA (LA)	C.E.I.P. LA ALMUNIA II					1	FI		-1	PRI
	ALPARTIR	C.E.I.P. RAMÓN Y CAJAL									
	ATECA	C.E.I.P. VIRGEN DE LA PEANA	1	PRI		-1	EI				
	BELCHITE	C.E.I.P. BELIA									
C11	BORJA	C.E.I.P. CAMPO DE BORJA					2	PR2		-2	PRI
										-1	FI
	BREA DE ARAGÓN	C.E.I.P. DIPUTACIÓN PROVINCIAL									
C11	CADRETE	C.E.I.P. CASTILLO QADRIT	1	PRI			1	EI2			
							1	PR2			
	CALATAYUD	C.E.I.P. AUGUSTA BÍLBILIS	1	PRI		-1	EI	1	FI	-1	PRI
	CALATAYUD	C.E.I.P. BALTASAR GRACIÁN					1	FI		-1	PRI
	CALATAYUD	C.E.I.P. FRANCISCO DE GOYA				-1	PRI				
	CALATAYUD	C.E.I.P. SALVADOR MINGULÓN									
	CALATORAO	C.E.I.P. DOMINGO JIMÉNEZ BELTRÁN									
C11	CARIÑENA	C.E.I.P. SANTO CRISTO DE SANTIAGO					3	PR2		-3	FI
C11	CARTUJA BAJA	C.E.I.P. ÁNGEL ESCORIAZA					2	PR2		-2	FI
C11	CASERAS	C.E.I.P. ANTONIO MARTÍNEZ GARAY									
C11	CASERAS	C.E.I.P. RICARDO MUR					1	PR2		-1	PRI
	CASPE	C.E.I.P. ALEJO LORÉN ALBAREDA					1	EI2		-1	EI
BI	CASPE	C.E.I.P. COMPROMISO DE CASPE					1	PR2			
	CHIPRANA	C.E.I.P. LUCIO FABIO SEVERO									
BI	CUARTE DE HUERVA	C.E.I.P. FORO ROMANO	3	PRI			3	PR2			
BI	CUARTE DE HUERVA	C.E.I.P. RAMÓN Y CAJAL	1	PRI			2	PR2		-1	FI(BRI)
C21	CUARTE DE HUERVA	C.E.I.P. CUARTE III									
	DAROCA	C.E.I.P. PEDRO SÁNCHEZ CIRUELO								-1	EFII
BI	EJEA DE LOS CABALLEROS	C.E.I.P. CERVANTES									
C21	EJEA DE LOS CABALLEROS	C.E.I.P. FERRER Y RACAJ									
C11	EJEA DE LOS CABALLEROS	C.E.I.P. RECTOR MAMÉS ESPERABÉ					1	PR2		-1	PRI
										-1	EI
	ÉPILA	C.E.I.P. GASPAR REMIRO	1	PRI			1	FI			
	ESCATRÓN	C.E.I.P. SAN JAVIER									
	FAYÓN	C.E.I.P. NTRA.SRA. DEL PILAR									
	FUENTES DE EBRO	C.E.I.P. LUIS GARCÍA SÁINZ					1	MU		-1	PRI
	GALLUR	C.E.I.P. MARÍA DOMÍNGUEZ				-1	PRI			-1	EI
	GARRAPINILLOS	C.E.I.P. GUSTAVO A.BÉCQUER									
	HERRERA DE LOS NAVARRO	C.E.I.P. SAN JORGE									
	ILLUECA	C.E.I.P. BENEDICTO XIII				-1	INF			-1	EI
						-1	PRI			-1	PRI
	JOYOSA (LA)	C.E.I.P. RAMÓN Y CAJAL									
	LONGARES	C.E.I.P. DIEGO ESCOLANO									
	MAELLA	C.E.I.P. VIRGEN DEL PORTAL									
	MAINAR	C.E.I.P. SANTA ANA									
	MALLÉN	C.E.I.P. MANLIA	1	PRI							
C11	MARÍA DE HUERVA	C.E.I.P. MARÍA DE HUERVA II									
C11	MARÍA DE HUERVA	C.E.I.P. SAN ROQUE					4	PR2		-4	FI
	MEQUINENZA	C.E.I.P. MARÍA QUINTANA									
	MONTAÑANA	C.E.I.P. HERMANOS ARGENSOLA				-1	INF				
	MONZALBARBA	C.E.I.P. FERNÁNDEZ VIZARRA									
	MORATA DE JALÓN	C.E.I.P. LUCAS ARRIBAS									
	MOVERA	C.E.I.P. JUAN PABLO BONET	1	PRI							
C11	MOVERA	C.E.I.P. MAESTRO D.PEDRO ORÓS					2	PR2		-2	PRI
	MUELA (LA)	C.E.I.P. GIL TARÍN	1	INF			1	EI			
							1	PT			
	NOVILLAS	C.E.I.P. SAN NICASIO									
	PASTRIZ	C.E.I.P. LA PORTALADA				-1	INF			-1	EI
						-1	PRI				
	PEDROLA	C.E.I.P. CERVANTES				-1	INF			-1	EI
	PEÑAFLORES	C.E.I.P. FLORENCIO JARDIEL									
	PINA DE EBRO	C.E.I.P. RAMÓN Y CAJAL									
	PINSEQUE	C.E.I.P. MIGUEL ARTIGAS									
	PRADILLA DE EBRO	C.E.I.P. JOAQUÍN COSTA				-1	PRI				
BI	PUEBLA DE ALFINDÉN (LA)	C.E.I.P. LOS ALBARES	2	PRI			2	PR2			
BI	PUEBLA DE ALFINDÉN (LA)	C.E.I.P. REINO DE ARAGÓN	1	PRI			1	PR2			
							1	PT			
	QUINTO	C.E.I.P. FERNANDO EL CATÓLICO									
C11	REMOLINOS	C.E.I.P. ALFREDO MUIÑOS					1	PR2		-1	FI
							1	EF2		-1	EF

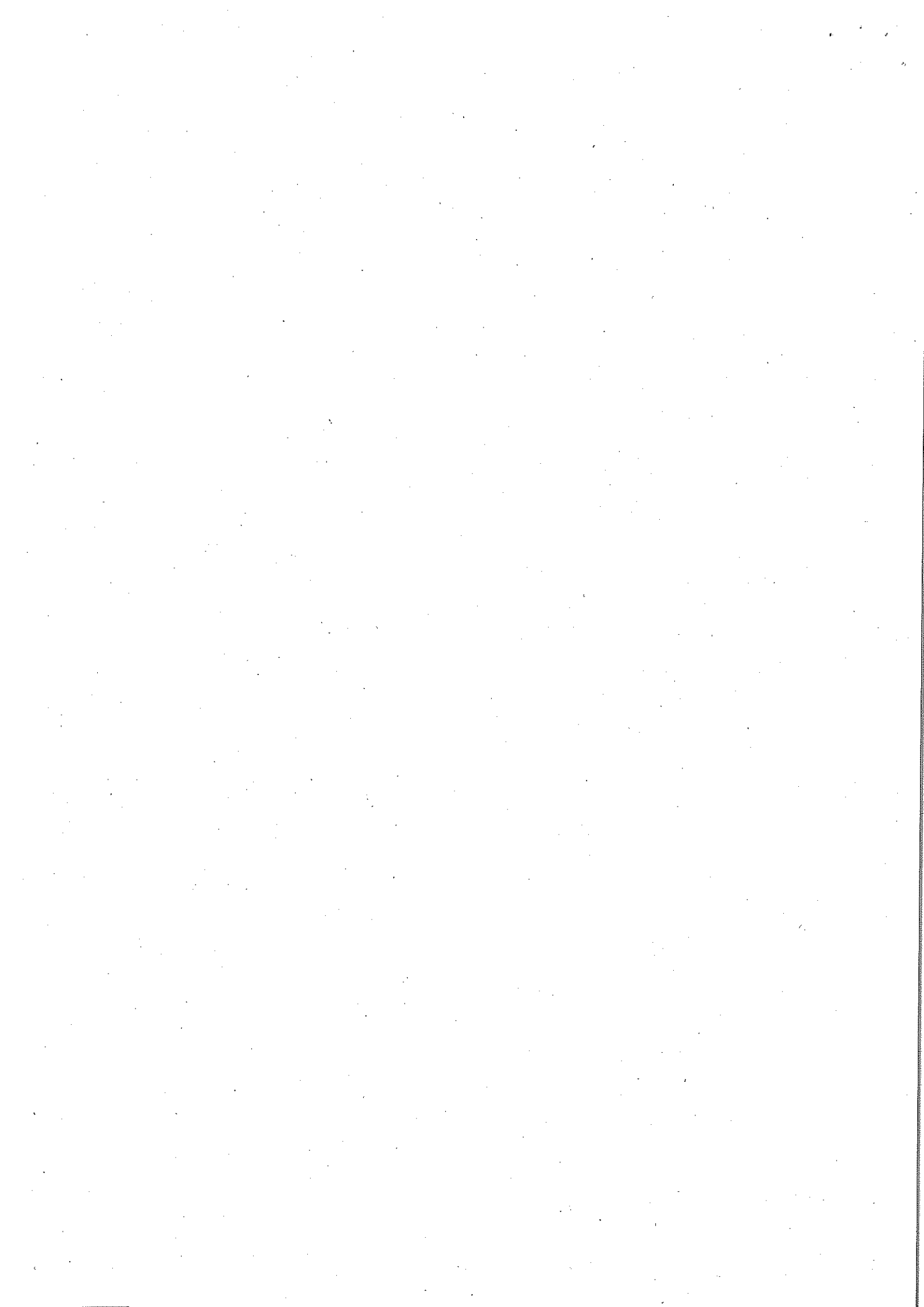


REF	LOCALIDAD	ZARAGOZA	MODIFICACIÓN UNIDADES				VARIACIÓN PLANTILLA					
			AUMENTOS		DISMINUCIÓN		AUMENTOS		DISMINUCIÓN			
			NÚM.	NÍVEL	NÚM.	NÍVEL	NÚM.	ESPEC	NÚM.	ESPEC		
C1I	ZARAGOZA	C.E.I.P. JERÓNIMO ZURITA Y CASTRO							-1	PRI		
									-1	EF		
C1I	ZARAGOZA	C.E.I.P. JOAQUÍN COSTA						1	PR2		-2	PRI
								1	MU2			
BI	ZARAGOZA	C.E.I.P. JOSÉ ANTONIO LABORDETA SUBÍAS			-1	INF					-1	EI
											-1	PRI
											-1	FI(BRI)
	ZARAGOZA	C.E.I.P. JOSÉ CAMÓN AZNAR			-1	INF					-2	EI
BF	ZARAGOZA	C.E.I.P. JOSÉ Mª MIR						1	EI1			
C1I	ZARAGOZA	C.E.I.P. JOSEFA AMAR Y BORBÓN			-1	PRI		1	PR2		-1	PRI
											-1	FI
	ZARAGOZA	C.E.I.P. JUAN XXIII										
BI	ZARAGOZA	C.E.I.P. JULIÁN NIETO TAPIA	1	PRI				2	PR2		-1	PRI
											-1	FI(BRI)
C1I	ZARAGOZA	C.E.I.P. JULIÁN SANZ IBÁÑEZ						1	PR2		-1	PRI
											-1	FI
BF	ZARAGOZA	C.E.I.P. JULIO VERNE	2	INF				2	EI			
			2	PRI				1	PRI			
			1	EE				1	MU			
								1	EF			
C1I	ZARAGOZA	C.E.I.P. LA ALMOZARA			-1	PRI		1	PR2		-2	PRI
											-1	FI
BF	ZARAGOZA	C.E.I.P. LA ESTRELLA			-1	INF					-1	EI
C1I	ZARAGOZA	C.E.I.P. LA JOTA									-1	PRI
											-1	PT
	ZARAGOZA	C.E.I.P. LAS FUENTES			-1	INF					-1	EI
											-1	PRI
BF	ZARAGOZA	C.E.I.P. LUCIEN BRIET	2	PRI	-1	INF		1	PR1			
	ZARAGOZA	C.E.I.P. LUIS VIVES										
C1I	ZARAGOZA	C.E.I.P. MARCOS FRECHÍN			-1	INF					-1	PRI
BI	ZARAGOZA	C.E.I.P. MARÍA MOLINER									-1	PRI
BF	ZARAGOZA	C.E.I.P. MARIE CURIE	1	PRI				1	PRI			
								1	FI			
	ZARAGOZA	C.E.I.P. MIRAFLORES						1	FF		-1	PRI
BF	ZARAGOZA	C.E.I.P. MIRALBUENO	3	PRI				1	PRI			
								1	FI			
								1	MU			
								1	AL			
	ZARAGOZA	C.E.I.P. MONSALUD			-1	INF					-1	PRI
BI	ZARAGOZA	C.E.I.P. MONTECANAL						1	PR2		-1	EF2
								1	AL		-1	AL R
C1I	ZARAGOZA	C.E.I.P. PARQUE GOYA			-1	INF					-1	EI
C1I	ZARAGOZA	C.E.I.P. PUERTA DE SANCHO			-1	INF		4	PR2		-1	PRI
											-3	FI
	ZARAGOZA	C.E.I.P. RAMIRO SOLANS										
BI	ZARAGOZA	C.E.I.P. RAMÓN SÁINZ DE VARANDA	1	PRI				2	PR2		-1	PRI
								1	EI2		-1	EI
											-1	FI(BRI)
	ZARAGOZA	C.E.I.P. RECARTE Y ORNAT			-1	INF					-1	EI
					-1	PRI						





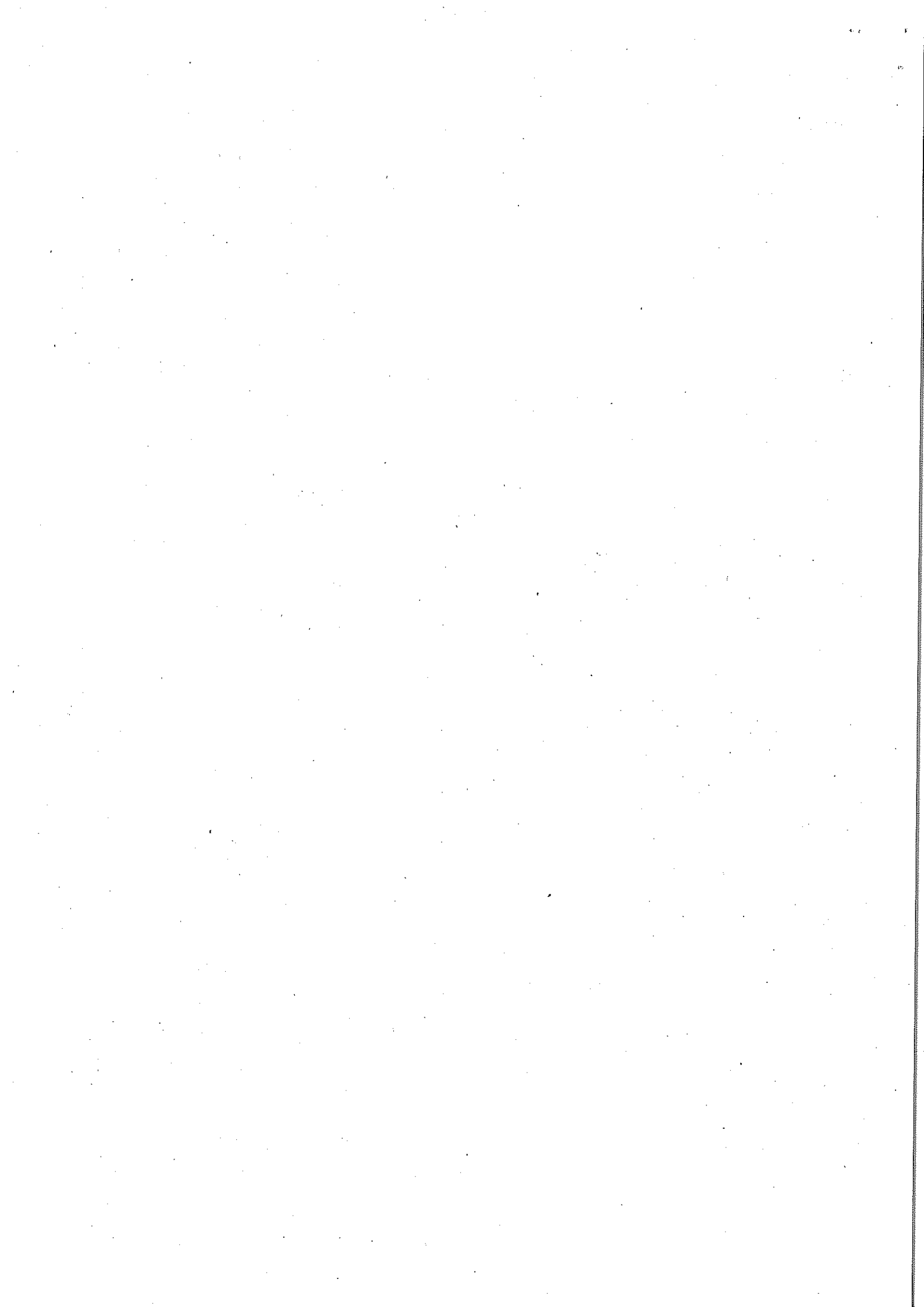
PROPUESTA PARA MESA SECTORIAL DE EDUCACIÓN. SECUNDARIA. HUESCA. FEBRERO 2015																
PROVINCIA	REF	LOCALIDAD	DENOMINACIÓN CENTRO	PS				PT				M				
				Aumento		Disminución		Aumento		Disminución		Aumento		Disminución		
				NÚM.	ESPEC.	NÚM.	ESPEC.	NÚM.	ESPEC.	NÚM.	ESPEC.	NÚM.	ESPEC.	NÚM.	ESPEC.	
HUESCA	BF	AINSA	I.E.S. SOBRARBE													
		ALCOLEA DE CINCA	I.E.S. CINCA-ALCANADRE	1	LC								-1	LL		
				1	GE								-1	GH		
			ALMUDÉVAR	SEC. I.E.S. "PIRÁMIDE" DE HUESCA												
	C11	BARBASTRO	I.E.S. HERMANOS ARGENSOLA													
	BF/C11	BARBASTRO	I.E.S. MARTÍNEZ VARGAS													
			BIASCAS	SEC. I.E.S. "BIELLO ARAGÓN" DE SABIÑA												
	Ad-fut IN	BINÉFAR	I.E.S. SIERRA DE SAN QUÍLEZ				-1	MA								
			CASTEJÓN DE SOS	I.E.S. DE CASTEJÓN DE SOS	1	MA								-1	MA	
	C11-FPI	FRAGA	I.E.S. BAJO CINCA													
	C2I	FRAGA	I.E.S. RAMÓN J. SENDER	1	TC bil IN		-1	TC								
			GRANÉN	I.E.S. MONTES NEGROS												
			GRAUS	I.E.S. BALTASAR GRACIÁN							-1	AP				
			HUESCA	C.P.U.I.F.P. PIRÁMIDE												
	CIF	HUESCA	C.P.U.I.F.P. SAN LORENZO													
	BF	HUESCA	I.E.S. LUCAS MALLADA													
			HUESCA	I.E.S. PIRÁMIDE	1	GE		-1	LA			-1	ACI		-1	GH
					1	LC								-1	LL	
	C2I	HUESCA	I.E.S. RAMÓN Y CAJAL					-1	LC							
	BF-F	HUESCA	I.E.S. SIERRA DE GUARA	1	BG bil IN		-1	BG								
								-1	TC							
								-1	AE	1	PGA					
								-1	OMV							
BF-F	JACA	I.E.S. DOMINGO MIRAL	1	BG bil IN		-1	BG									
				1	MA bil FR								-1	MA		
BF/C11	JACA	I.E.S. PIRINEOS							1	PSA						
C1I	MONZÓN	I.E.S. JOSÉ MOR DE FUENTES	1	BG bil IN		-1	BG									
BF	SABIÑÁNIGO	I.E.S. BIELLO ARAGÓN	1	BG bil FR		-1	BG									
							-1	FOL								
							-1	SEA			-1	IE				
Ad-fut IN	SABIÑÁNIGO	I.E.S. SAN ALBERTO MAGNO	1	GE bil IN		-1	GE									
	SARIÑENA	I.E.S. MONEGROS-GASPAR LAX							1	PGA		-1	PCO			
C1I	TAMARITE DE LITERA	I.E.S. LA LITERA	1	BG									-1	CN		
				1	GE bil IN								-1	GH		
	HUESCA	I.F.P.E. MONTEARAGÓN														
	HUESCA	ESCUELA DE ARTE														
	MONZÓN	C.E.E. LA ALEGRÍA														
		TOTAL		14			-14		3		-4		0		-8	
TOTAL N	-9		DIFERENCIAS				0				-1				-8	



PROPUESTA PARA MESA SECTORIAL DE EDUCACIÓN. SECUNDARIA. TERUEL. FEBRERO 2015

PROV	REF	LOCALIDAD	DENOMINACIÓN CENTRO	PS				PT				M							
				Aumento		Disminución		Aumento		Disminución		Aumento		Disminución					
				NUM.	ESPEC.	NUM.	ESPEC.	NUM.	ESPEC.	NUM.	ESPEC.	NUM.	ESPEC.	NUM.	ESPEC.				
		ALBARRACÍN	I.E.S. LOBETANO																
		ALCAÑIZ	C.P.U.I.F.P. BAJO ARAGÓN																
		ALCAÑIZ	I.E.S. BAJO ARAGÓN																
	C2I	ALCORISA	I.E.S. DAMIÁN FORMENT	1	BG bi IN	-1	BG	1	PSA							-1	MA		
				1	GE bi IN	-1	GE												
	BF	ANDORRA	I.E.S. PABLO SERRANO	1	BG bi FR	-1	BG										-1	MA	
				1	FI bi FR	-1	FI												
		CALAMOCHA	I.E.S. VALLE DEL JILOCA					1	OEEPA										
		CALANDA	I.E.S. VALLE DEL GUADALOPE																
		CANTAVIEJA	SEC. I.E.S. "SEGUNDO DE CHOMÓN" DE TERUEL															-1	CN
		CELLA	I.E.S. SIERRA PALOMERA	1	BG														
		HÍJAR	I.E.S. PEDRO LAÍN ENTRALGO																
		MONREAL DEL CAMPO	I.E.S. SALVADOR VICTORIA	1	BG														
		MORA DE RUBIELOS	I.E.S. GÚDAR-JAVALAMBRE																
	BI	TERUEL	I.E.S. FRANCÉS DE ARANDA	1	BG bi IN	-1	BG												
				1	EF														
		TERUEL	I.E.S. SANTA EMERENCIANA	1	BG														
				1	LC														
				1	MA														
				1	IS			1	SC										
		TERUEL	I.E.S. SEGUNDO DE CHOMÓN	1	BG														
	BF	TERUEL	I.E.S. VEGA DEL TURIA	1	BG bi FR	-1	BG	1	SIF										
				1	GE bi FR	-1	GE												
				1	EF bi FR	-1	EF												
		UTRILLAS	I.E.S. FERNANDO LÁZARO CARRETER																
		VALDERROBRES	I.E.S. MATARRAÑA																
		TERUEL	I.F.P.E. ESCUELA HOSTELERIA	1	HT			2	CP										
		SAN BLAS	I.F.P.E. TERUEL																
		TERUEL	ESCUELA DE ARTE																
		ANDORRA	C.E.E. GLORIA FUERTES																
		TERUEL	C.E.E. ARBOLEDA																
		TOTAL		17		-12		6		-1				0				-10	
		TOTAL NETO	0				DIFERENCIA	5		5								-10	

TERUEL

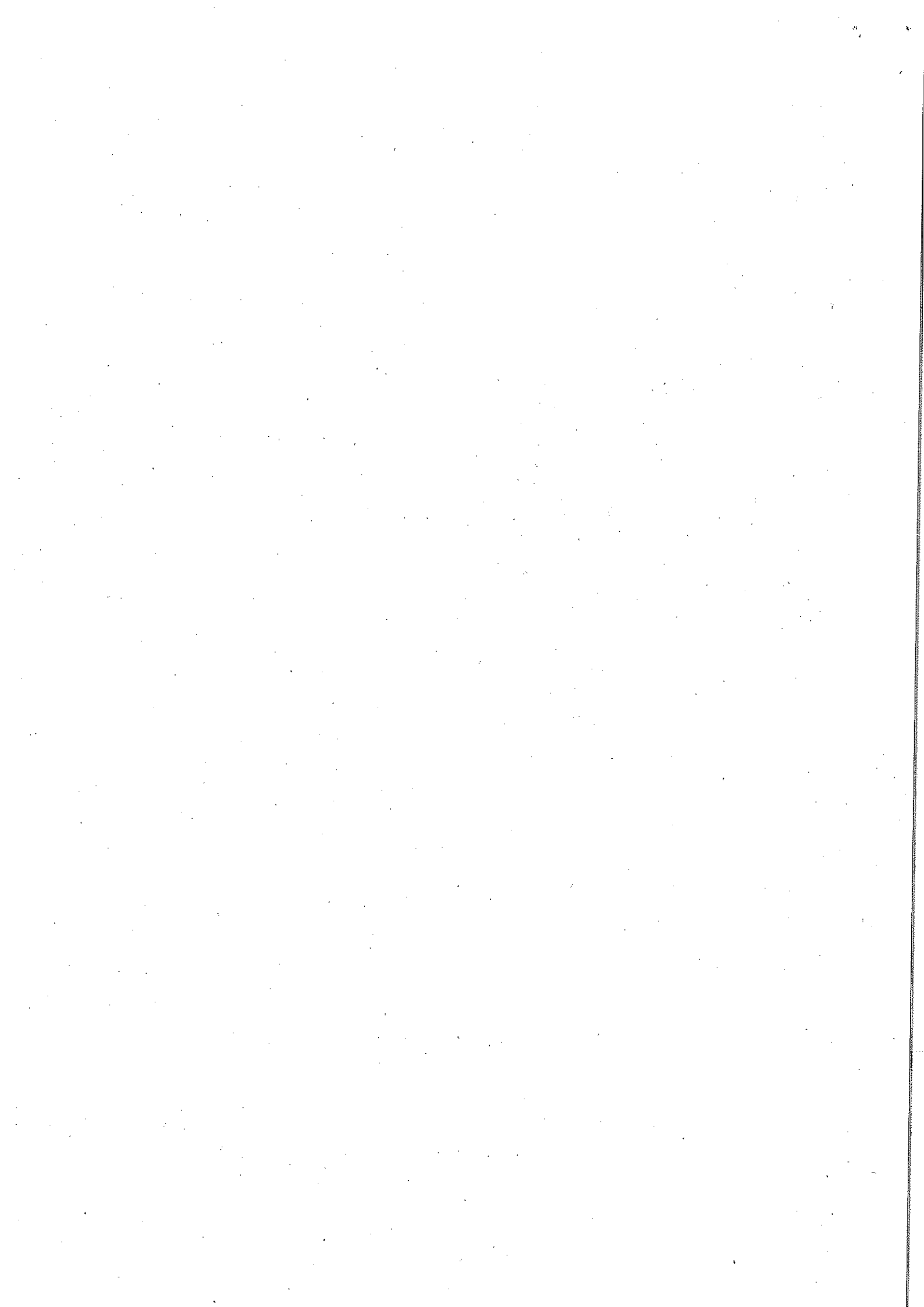






PROPUESTA PARA MESA SECTORIAL DE EDUCACIÓN. SECUNDARIA. ZARAGOZA. FEBRERO 2015

PROVINCIA	REF	LOCALIDAD	DENOMINACIÓN CENTRO	PES				PTFP				M			
				Aumento		Disminución		Aumento		Disminución		Aumento		Disminución	
				NUM.	ESPEC.	NUM.	ESPEC.	NUM.	ESPEC.	NUM.	ESPEC.	NUM.	ESPEC.	NUM.	ESPEC.
						-1	IN								
	C2ICI	ZARAGOZA	I.E.S. PARQUE GOYA	1	GE bil IN										
				1	MA										
				1	IN										
				1	CC										
				1	FI										
	BI	ZARAGOZA	I.E.S. PEDRO DE LUNA	1	IN									-1	IN
						-1	MU	1	CP						
	BF/C1I	ZARAGOZA	I.E.S. PILAR LORENGAR												
	BF	ZARAGOZA	I.E.S. RAMÓN PIGNATELLI	1	GE									-1	GH
		ZARAGOZA	I.E.S. RAMÓN Y CAJAL												
	BF	ZARAGOZA	I.E.S. RÍO GÁLLEGO	1	IN									-1	IN
				1	GE bil FR	-1	GE								
		ZARAGOZA	I.E.S. SANTIAGO HERNÁNDEZ			-1	LC								
	BI-F	ZARAGOZA	I.E.S. TIEMPOS MODERNOS	1	DI bil FR									-1	IN
				1	IN									-1	GH
				1	GE										
	BI	ZARAGOZA	I.E.S. VALDESPARTERA	1	LC										
				1	MA										
				1	IN										
				1	MU										
				1	TC										
	C1I	ZARAGOZA	I.E.S. VIRGEN DEL PILAR			-1	LC			-1	MV				
		ZUERA	I.E.S. GALLICUM												
		ZARAGOZA	ESCUELA DE ARTE												
		MOVERA	IFP												
		ZARAGOZA	C.E.E. ALBORADA												
		ZARAGOZA	C.E.E. ÁNGEL RIVIÈRE												
		ZARAGOZA	C.E.E. JEAN PIAGET												
		ZARAGOZA	C.E.E. RINCÓN DE GOYA												
				62		-72		11		-5		1		-21	
	TOTAL					-24		-10		6				-20	





PROPUESTA PARA MESA SECTORIAL DE EDUCACIÓN. ENSEÑANZAS DE RÉGIMEN ESPECIAL. ARAGÓN. FEBRERO 2015

**HUESCA**

	AUMENTO		DISMINUCIÓN	
	Nº	ESPEC.	Nº	ESPEC.
EOI de Barbastro				
EOI de Huesca				
EOI de Monzón				
EOI de Sabiñánigo				
<b>Total EOI</b>	<b>0</b>		<b>0</b>	
Conservatorio Profesional de Música (Huesca)				
Conservatorio Profesional de Música (Monzón)				
Conservatorio Profesional de Música (Sabiñánigo)				
<b>Total Conser.</b>	<b>0</b>		<b>0</b>	
Escuela de Arte de Huesca				
<b>Total E.A.O.</b>	<b>0</b>		<b>0</b>	
<b>TOTAL</b>	<b>0</b>		<b>0</b>	

DIFERENCIA 0

**TERUEL**

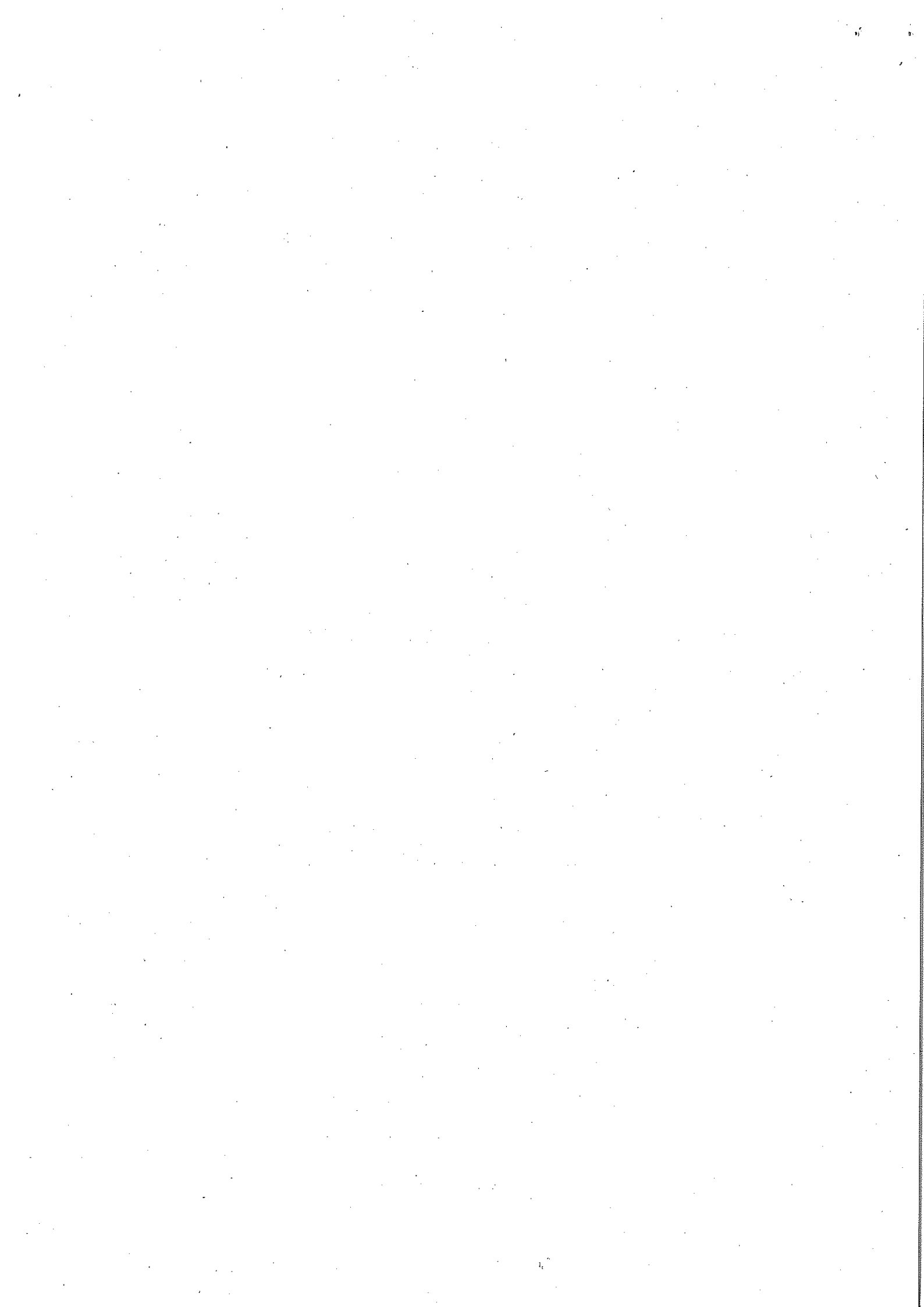
	AUMENTO		DISMINUCIÓN	
	Nº	ESPEC.	Nº	ESPEC.
EOI de Alcañiz				
EOI de Teruel				
<b>Total EOI</b>	<b>0</b>		<b>0</b>	
Conservatorio Profesional de Música (Teruel)				
Conservatorio Profesional de Música (Alcañiz)				
<b>Total Conser.</b>	<b>0</b>		<b>0</b>	
Escuela de Arte de Teruel				
<b>Total E.A.O.</b>	<b>0</b>		<b>0</b>	
<b>TOTAL</b>	<b>0</b>		<b>0</b>	

DIFERENCIA 0

**ZARAGOZA**

	AUMENTO		DISMINUCIÓN	
	Nº	ESPEC.	Nº	ESPEC.
Escuela Sup. De Diseño			-1	595 507
Escuela de Arte de Zaragoza			-1	595 520
<b>Total E.A.O.</b>	<b>0</b>		<b>-2</b>	
EOI de Calatayud				
EOI de Éjea de los Caballeros				
EOI de Tarazona	1	ALEMÁN		
EOI de Utebo				
EOI Nº 1 de Zaragoza				
EOI Fernando Lázaro Carreter de Zaragoza				
<b>Total EOI</b>	<b>1</b>		<b>0</b>	
Conservatorio Profesional de Música (Zaragoza)				
Conservatorio Profesional de Música (Tarazona)				
<b>Total Conser.</b>	<b>0</b>		<b>0</b>	
<b>TOTAL</b>	<b>1</b>		<b>-2</b>	

DIFERENCIA -1



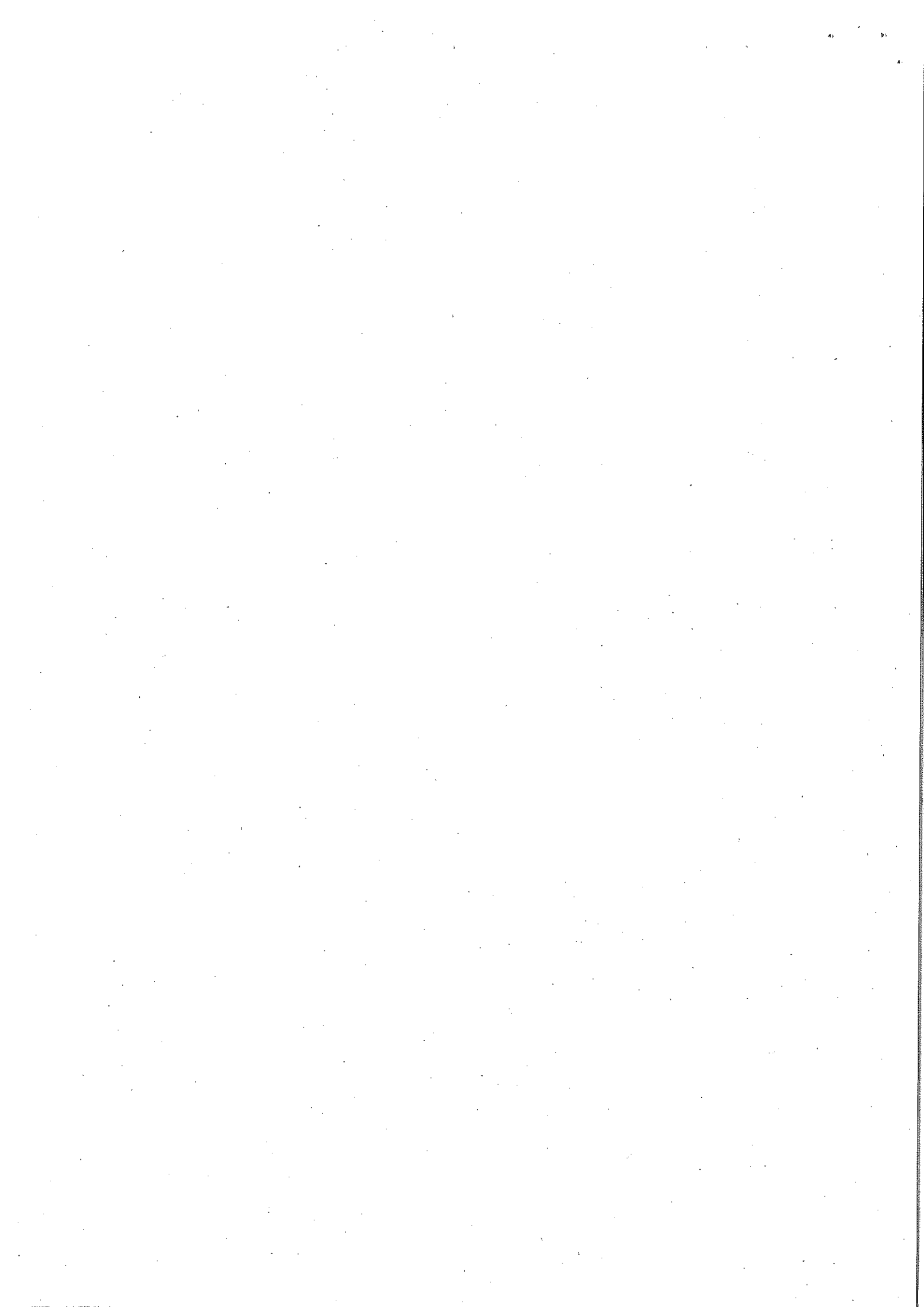
PROPUESTA PARA MESA SECTORIAL DE EDUCACIÓN. ADULTOS. ARAGÓN FEBRERO 2015

PROVINCIA	LOCALIDAD	DENOMINACIÓN CENTRO	ADULTOS											
			PS				PT				M			
			Aumento		Disminución		Aumento		Disminución		Aumento		Disminución	
			NÚM.	ESPEC.	NÚM.	ESPEC.	NÚM.	ESPEC.	NÚM.	ESPEC.	NÚM.	ESPEC.	NÚM.	ESPEC.
HUESCA	ALMUDÉVAR	AULA DE EDUCACIÓN DE ADULTOS												
	BARBASTRO	C.P.E.P.A. SOMONTANO												
	BOLTAÑA	C.P.E.P.A. SOBRARBE												
	FRAGA	C.P.E.P.A. BAJO CINCA												
	GRAUS	C.P.E.P.A. RIBAGORZA												
	HUESCA	C.P.E.P.A. MIGUEL HERNÁNDEZ												
	JACA	C.P.E.P.A. JACETANIA												
	MONZÓN	C.P.E.P.A. CINCA MEDIO												
	SABIÑÁNIGO	C.P.E.P.A. ALTO GÁLLEGO												
	SARINENA	C.P.E.P.A. MONEGROS												
TAMARITE DE LITERA	C.P.E.P.A. LITERA													
	TOTAL		0	0	0	0	0	0	0	0	0	0		
TOTAL NE	0	DIFERENCIAS	0				0				0			

PROVINCIA	LOCALIDAD	DENOMINACIÓN CENTRO	ADULTOS											
			PS				PT				M			
			Aumento		Disminución		Aumento		Disminución		Aumento		Disminución	
			NÚM.	ESPEC.	NÚM.	ESPEC.	NÚM.	ESPEC.	NÚM.	ESPEC.	NÚM.	ESPEC.	NÚM.	ESPEC.
TERUEL	ALCAÑIZ	C.P.E.P.A. RÍO GUADALOPE												
	ALCORISA	C.P.E.P.A. DE ALCORISA												
	ANDORRA	C.P.E.P.A. DE ANDORRA												
	CALAMÓCHA	C.P.E.P.A. JILOCA												
	CELLA	C.P.E.P.A. DE CELLA												
	MONTALBÁN	C.P.E.P.A. CUENCA MINERA												
	RUBIELOS DE MORA	C.P.E.P.A. DE RUBIELOS DE MORA												
	TERUEL	C.P.E.P.A. ISABEL DE SEGURA												
	VALDERROBRES	C.P.E.P.A. DE VALDERROBRES												
	TOTAL		0	0	0	0	0	0	0	0	0	0		
TOTAL NE	0	DIFERENCIAS	0				0				0			

PROVINCIA	LOCALIDAD	DENOMINACIÓN CENTRO	ADULTOS												
			PS				PT				M				
			Aumento		Disminución		Aumento		Disminución		Aumento		Disminución		
			NÚM.	ESPEC.	NÚM.	ESPEC.	NÚM.	ESPEC.	NÚM.	ESPEC.	NÚM.	ESPEC.	NÚM.	ESPEC.	
ZARAGOZA	ALMUNIA DE D <sup>a</sup> GODI	C.P.E.P.A. DE LA ALMUNIA													
	CALATAYUD	C.P.E.P.A. MARCO VALERIO MARCIAL													
	CARIÑENA	C.P.E.P.A. RICARDO SOLA ALMAU													
	CASETAS	C.P.E.P.A. MIGUEL HERNÁNDEZ													
	CASPE	C.P.E.P.A. JOAQUÍN COSTA													
	DAROCA	C.P.E.P.A. DE DAROCA													
	EJEA DE LOS CABALL	C.P.E.P.A. EXEA													
	FUENTES DE EBRO	C.P.E.P.A. DE FUENTES DE EBRO													
	PUEBLA DE ALFINDÉN	C.P.E.P.A. ALFINDÉN													
	TARAZONA	C.P.E.P.A. EL PÓSITO													
	UTEBO	C.P.E.P.A. EMILIO NAVARRO													
	ZARAGOZA	C.P.E.P.A. CASA CANAL													
	ZARAGOZA	C.P.E.P.A. CONCEPCIÓN ARENAL									1	EAI	-1	EA	
ZARAGOZA	C.P.E.P.A. GÓMEZ LAFUENTE	1	LC									-1	EA		
ZARAGOZA	C.P.E.P.A. JUAN JOSÉ LORENTE														
ZARAGOZA	C.P.E.P.A. MARGEN IZQUIERDA														
	TOTAL		1	0	0	0	0	0	1		-2				
TOTAL NE	0	DIFERENCIAS	1				0				-1				

TOTAL NE	0	DIFERENCIAS	1				0				-1			
----------	---	-------------	---	--	--	--	---	--	--	--	----	--	--	--



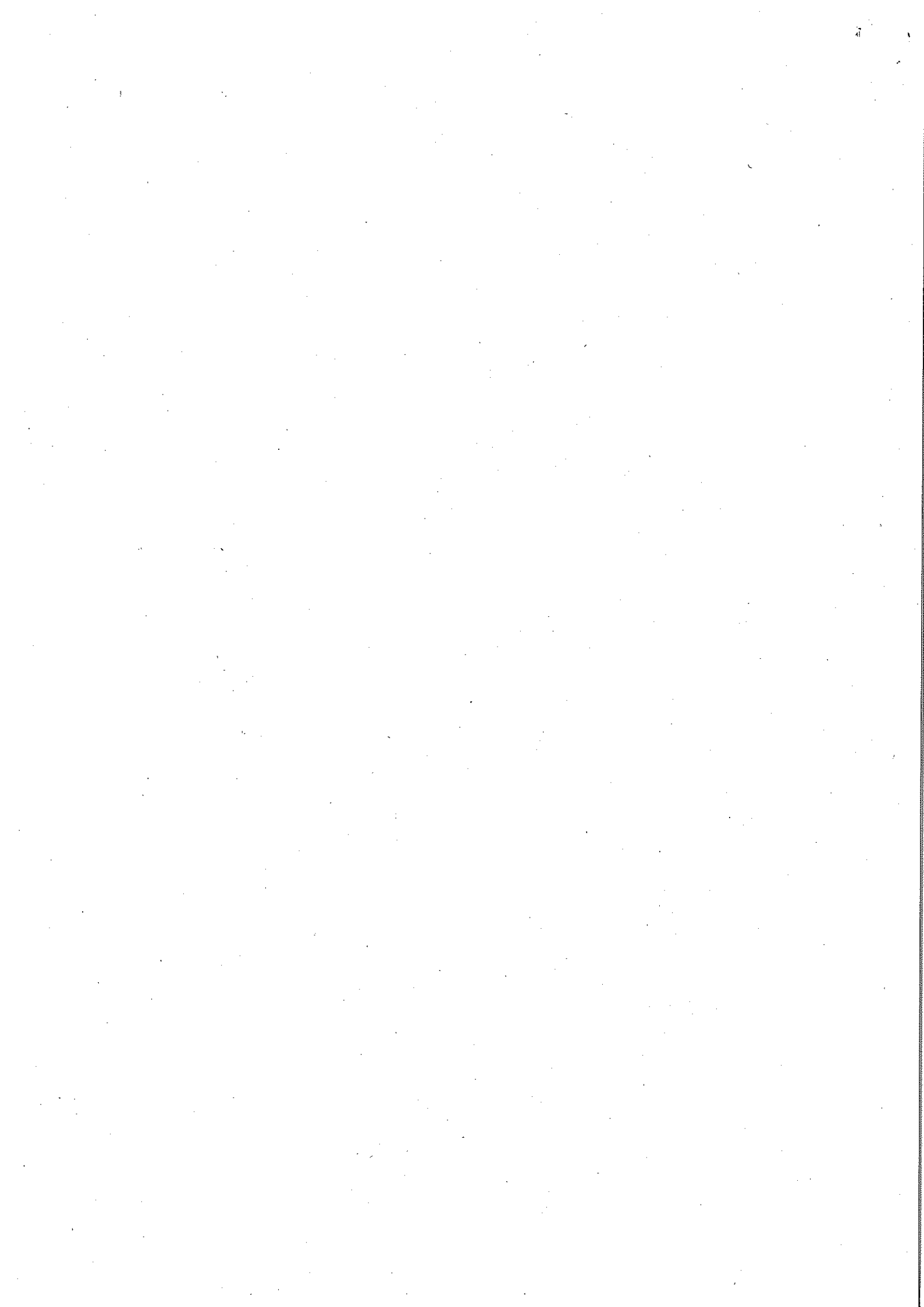
PROPUESTA PARA MESA SECTORIAL DE EDUCACIÓN. EQUIPOS DE ORIENTACIÓN. ARAGÓN FEBRERO 2015

PROVINCIA	LOCALIDAD	DENOMINACIÓN CENTRO	EOEPs											
			PS				PT				M			
			Aumento		Disminución		Aumento		Disminución		Aumento		Disminución	
			NÚM.	ESPEC.	NÚM.	ESPEC.	NÚM.	ESPEC.	NÚM.	ESPEC.	NÚM.	ESPEC.	NÚM.	ESPEC.
HUESCA	BOLTAÑA	SUBS.EQUIPO GRAL. SOBRARBE-RIBAG												
	FRAGA	EQUIPO GENERAL BAJO CINCA												
	GRAUS	EQUIPO GENERAL SOBRARBE-RIBAG												
	HUESCA	EQUIPO GENERAL HOYA-MONEGROS												
	JACA	SUBS.EQUIPO GRAL. SERRABLO-JACE												
	MONZÓN	EQUIPO GENERAL SOMONTANO-CINCA												
	SABINÁNIGO	EQUIPO GENERAL SERRABLO-JACET												
	TOTAL		0	0	0	0	0	0	0	0	0	0	0	
TOTAL NE	0	DIFERENCIAS	0				0				0			

PROVINCIA	LOCALIDAD	DENOMINACIÓN CENTRO	EOEPs											
			PS				PT				M			
			Aumento		Disminución		Aumento		Disminución		Aumento		Disminución	
			NÚM.	ESPEC.	NÚM.	ESPEC.	NÚM.	ESPEC.	NÚM.	ESPEC.	NÚM.	ESPEC.	NÚM.	ESPEC.
TERUEL	ALCAÑIZ	EQUIPO GENERAL												
	ANDORRA	EQUIPO GENERAL												
	CALAMOCHA	EQUIPO GENERAL												
	CANTAVIEJA	EQUIPO GENERAL												
	TERUEL	EQUIPO GENERAL												
	UTRILLAS	EQUIPO GENERAL												
	TOTAL		0	0	0	0	0	0	0	0	0	0		
TOTAL NE	0	DIFERENCIAS	0				0				0			

PROVINCIA	LOCALIDAD	DENOMINACIÓN CENTRO	EOEPs											
			PS				PT				M			
			Aumento		Disminución		Aumento		Disminución		Aumento		Disminución	
			NÚM.	ESPEC.	NÚM.	ESPEC.	NÚM.	ESPEC.	NÚM.	ESPEC.	NÚM.	ESPEC.	NÚM.	ESPEC.
ZARAGOZA	ALAGÓN	EQUIPO DE ORIENT. EDUC. Y PSICOP.												
	ALMUNIA DE Dª GODI	EQUIPO DE ORIENT. EDUC. Y PSICOP.												
	CALATAYUD	EQUIPO DE ORIENT. EDUC. Y PSICOP.												
	CASPE	EQUIPO DE ORIENT. EDUC. Y PSICOP.												
	EJEA DE LOS CABALLEROS	EQUIPO DE ORIENT. EDUC. Y PSICOP.												
	FUENTES DE EBRO	EQUIPO DE ORIENT. EDUC. Y PSICOP.												
	TARAZONA	EQUIPO DE ORIENT. EDUC. Y PSICOP.												
	ZARAGOZA	E. ESPEC. DISCAP. FIS.: MOTORICA												
	ZARAGOZA	EQUIPO GENERAL ZARAGOZA 1												
	ZARAGOZA	EQUIPO GENERAL ZARAGOZA 2												
	ZARAGOZA	EQUIPO GENERAL ZARAGOZA 3												
ZARAGOZA	EQUIPO GENERAL ZARAGOZA 4													
ZARAGOZA	EQUIPO GENERAL ZARAGOZA 5													
	TOTAL		0	0	0	0	0	0	0	0	0			
TOTAL NE	0	DIFERENCIAS	0				0				0			

TOTAL NE	0	DIFERENCIAS	0				0				0			
----------	---	-------------	---	--	--	--	---	--	--	--	---	--	--	--



PROPUESTA DE TRANSFORMACIONES. Enero 2015.							
PROVINCIA	LOCALIDAD	DENOMINACIÓN CENTRO	PS		MA		
			NÚM.	ESPEC.	NÚM.	ESPEC.	
HUESCA	ALCOLEA DE CINCA	I.E.S. CINCA-ALCANADRE	1	LC	-1	LL	NUEVA
			1	GE	-1	GH	NUEVA
	CASTEJÓN DE SOS	I.E.S. DE CASTEJÓN DE SOS	1	MA	-1	MA	
	HUESCA	I.E.S. PIRÁMIDE	1	GE	-1	GH	NUEVA
			1	LC	-1	LL	NUEVA
	TAMARITE DE LITERA	I.E.S. LA LLITERA	1	BG	-1	CN	NUEVA
TERUEL	MONREAL DEL CAMP	I.E.S. SALVADOR VICTORIA	1	BG	-1	CN	NUEVA
	TERUEL	I.E.S. SANTA EMERENCIANA	1	BG	-1	CN	
			1	LC	-1	LL	NUEVA
			1	MA	-1	MA	NUEVA
	TERUEL	I.E.S. SEGUNDO DE CHOMÓN	1	BG	-1	CN	
ZARAGOZA	ALAGÓN	I.E.S. CONDE ARANDA	1	MA	-1	MA	NUEVA
	BORJA	I.E.S. JUAN DE LANUZA	1	GE	-1	GH	
	ZARAGOZA	I.E.S. EL PORTILLO	1	BG	-1	CN	
	ZARAGOZA	I.E.S. ÍTACA	1	EF	-1	FS	NUEVA
	ZARAGOZA	I.E.S. MIGUEL CATALÁN	1	MU	-1	MS	
	ZARAGOZA	I.E.S. MIGUEL SERVET	1	IN	-1	IN	
	ZARAGOZA	I.E.S. PEDRO DE LUNA	1	IN	-1	IN	
	ZARAGOZA	I.E.S. RÍO GÁLLEGO	1	IN	-1	IN	
	ZARAGOZA	I.E.S. TIEMPOS MODERNOS	1	IN	-1	IN	
				1	GE	-1	GH
			21		-21		
			5	BG	-5	CN	
			0	FQ			
			4	GE	-4	GH	
			4	IN	-4	IN	
			3	LC	-3	LL	
			3	MA	-3	MA	
			0	FR	-0	FR	
			1	EF	-1	FS	
			1	MU	-1	MS	
			21		-21		

